



ONDERHOUD

SERVICES D'ENTRETIEN



TANK- EN TREINWAGON LAADARMEN

BRAS DE CHARGEMENT POUR CAMION ET WAGON



KLAPTRAPPEN

ESCALIERS ABATTANTS



SCHEEPSLAADARMEN

BRAS DE CHARGEMENT POUR BATEAUX

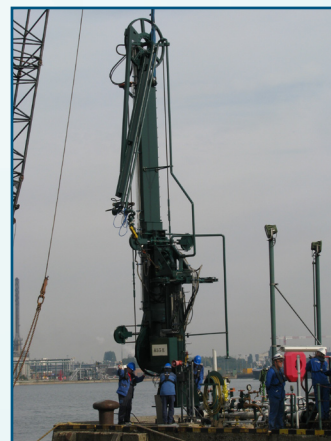


DRAAI- EN BREAKAWAY KOPPELINGEN

ROTATIONS ET RACCORDS BREAKAWAY



- Alle mogelijke herstellingen.
- Preventief onderhoud.
- Inspecties.
- Totale revisies.
- Ombouw en aanpassingen.
- Alle merken van laadarmen met originele wisselstukken.



- Toutes sortes de réparations.
- Entretien préventif.
- Inspections.
- Révisions complètes.
- Modifications.
- Toutes marques de bras de chargement avec les pièces d'origine.



- Laden en lossen van tankwagens, iso containers, treinwagons, IBC's en kleine containers.
- Materialen: staal, roestvrij staal en PTFE-lined.
- Diameters: DN25/1" tot DN150/6".
- Accessoires: afsluiters, pneumatische of hydraulische sturingen, noodontkoppelingen, gas recuperatie, dry-break koppelingen, overvulbeveiligingen, tracing en isolatie, telescopische vulpijpen, enz.



- Chargement et déchargement de camions citerne, iso containers, wagons, IBC et petit container.
- Matériaux: acier, acier inoxydable et acier tefloné.
- Diamètres: DN25/1" à DN150/6".
- Accessoires: vannes, commande pneumatique ou hydraulique, déconnecteur d'urgence, récupération vapeurs, raccord sec, sonde de débordement, calorifuge et isolation, tube plongeur télescopique, etc.





2 tot 6 treden.
 Manueel, pneumatisch of hydraulisch gestuurd.
 Standaard breedte van de treden 800mm, of op maat op
 vraag van de klant tot 3000mm.
 Veiligheidskooien op maat.
 Onafhankelijke valbeveiligingen.



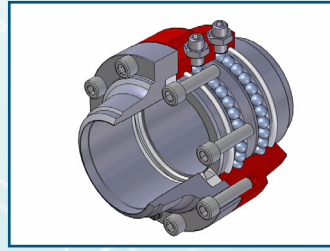
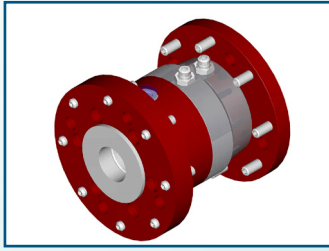
2 à 6 marches.
 Commande manuelle, pneumatique ou hydraulique.
 Largeur standard des marches 800mm, ou sur mesure à la
 demande du client jusqu'à 3000mm.
 Cages de sécurité sur mesure.
 Protection anti-chute indépendante.



Laden en lossen van binnenschepen en zeeschepen.
 Materialen: staal, roestvrij staal.
 Diameters: DN150/6" tot DN250/12".
 Accessoires: afsluiters, hydraulische sturingen,
 noodontkoppelingen (Emergency Release Systems),
 gas recuperatie, bewaking van het werkgebied,
 tracing en isolatie, stikstofspoeling, drainleidingen, enz.



Chargement et déchargement de bateaux.
 Matériaux: acier et acier inoxydable.
 Diamètres: DN150/6" à DN250/12".
 Accessoires: vannes, commande hydraulique,
 déconnecteur d'urgence (Emergency Release Systems),
 récupération vapeurs, chasse d'azote, connexion de drainage,
 calorifuge et isolation, etc.



Draaikoppelingen:

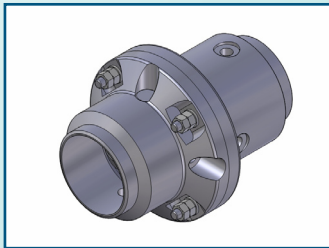
Diameters: van DN25/1" tot DN600/24".

Materialen: staal, roestvrij staal en PTFE-lined.

Rotations:

Diamètres: DN25/1" jusqu'à DN600/24".

Matériaux: acier, acier inoxydable et acier tefloné.



Breakaway koppelingen:

Diameters: DN25/1" tot en met DN300/12".

Materialen: roestvrijstaal en aluminium.

Raccord 'Breakaway':

Diamètres: DN25/1" jusqu'à DN300/12".

Matériaux: acier inoxydable et aluminium.

Loading Equipment Services Europe NV is sinds 1990 uitgegroeid tot een volledig service bedrijf voor tank terminal operators. Onze nadruk ligt dan ook in de eerste plaats op een totale dienst naverkoop voor onze klanten. Om de objectiviteit van onze dienstverlening en advies te vrijwaren, kiezen wij resoluut om geen fabrikant te worden. Dankzij onze ideale ligging kunnen wij snel bij onze klanten interventies uitvoeren. Geplande herstelling of revisies vinden plaats op de site van de klant of in onze goed uitgebouwde werkplaats. Ook voor nieuwbouw projecten kunnen wij u competitieve voorstellen maken voor de levering van laadinstallatie van hoge kwaliteit met doorgaans korte leveringstermijnen.

Fondée en 1990, Loading Equipement Services Europe c'est développée comme fournisseur d'un service complet pour les opérateurs de terminaux de produits liquide. En première instance nous nous concentrons sur les activités de service après-vente. Pour savoir offrir un service d'après vente objectif nous avons résolument fait le choix de ne pas devenir fabricant de nouveaux équipements de chargement. Notre situation idéale nous permet d'intervenir rapidement chez nos clients. Les interventions planifiées peuvent être effectuées sur le site du client ou dans notre atelier spécialement équipé pour ces travaux. Pour des nouveaux équipements nous sommes en mesure de vous faire des offres compétitives avec généralement des délais courts et d'un haut niveau de qualité.



Tunnelweg 14, 2845 Niel - Belgium
Tel. + 32/(0)3-844 22 91 - Fax. + 32/(0)3-844 31 40
Mail: info@loadingequipment.com
Site: www.loadingequipment.com